

# Trolling Master Bornholm 2012

(English version further down)

## Fiskeriet lige nu

Det har ikke været nemt. Kulden har lukket de fleste havne med is i et par uger. Her er f.eks. småbådshavnen og rampen i Hasle Havn fotograferet forleden.



Men fra Nexø kunne Lejf K. Pedersen komme ud og samlede denne på 9,2 kg op. Læs nærmere om hans fangst på

<http://bornholmstrollingklub.blogspot.com/>

Hvor du også kan læse mere om, hvad Bornholms Trollingklub fanger nu hvor isen er væk igen.



### **Trafiksepareringen mellem Bornholm og Sverige**

Den 31. maj 2003 sank den 225 meter lange kinesiske bulk carrier Fu Shan Hai lige nord for Hammerknuden. I fuldstændigt klart vejr og fladt vandt lykkedes det en polske kaptajn om bord på Gdynia at hamre ind i siden på kineseren.

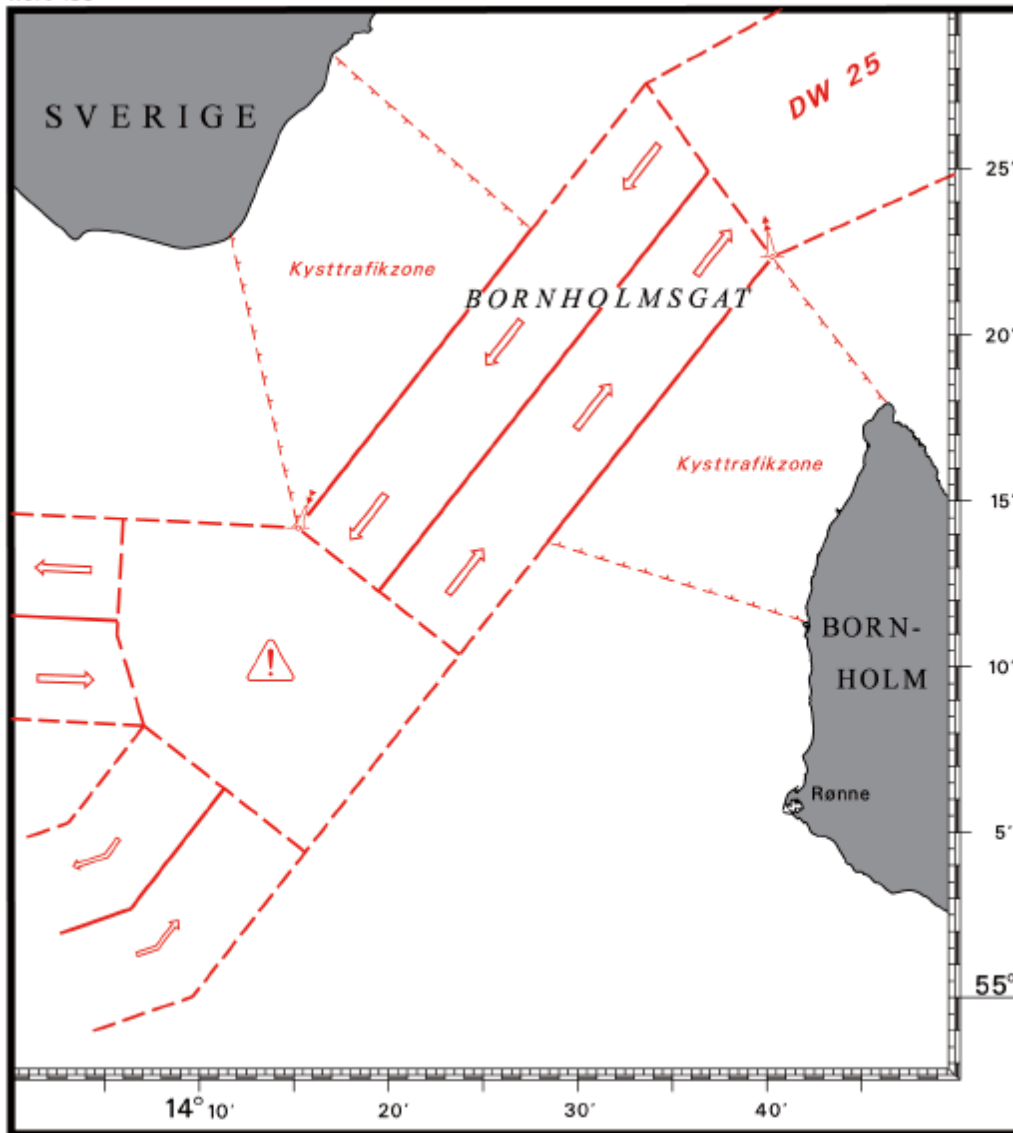
Sigtbarheden blev af myndighederne efterfølgende sat til mindst 10 sm. Den kinesiske kaptajn sagde efterfølgende, at han havde Gdynia, da det var 7 sm væk. Gdynia havde set Fu Shan Hai på mindst 4 sm afstand.

Når dette er relevant for trolling fiskeriet, så skyldes det, at sammenstødet blev den direkte anledning til at indføre trafikseparering i farvandet mellem Bornholm og Sverige.

Trafiksepareringen ser således ud:

Trafiksepareringssystem mellem Sverige og Bornholm  
Kort 188

Plan 9



© Kort & Matrikelstyrelsen

I selve zonen må småbåde kun krydse direkte på tværs, og det er ikke tilladt at lave rekreativt fiskeri som f.eks. trolling.

Trafiksepareringen virker. Det betyder, at hvor den starter og slutter i den nordlige ende, er der meget tæt trafik. Derfor skal man være på vagt.

De store skibe krydser imidlertid også ud af zonen og går ind i kysttrafikzonen for at hente lods eller for at sætte lods af.

Det er ikke et beskyttet farvand med lidt trafik. Det er international storskibs trafik.

Og når de kan banke sammen med en sigtbarhed på 10 sm, så kan de også sejle en trollingbåd ned. Derfor: pas på, når I fisker på Davids Banke. Det er her, at trafikken er tættest.

**Det skal vi spise i Tejn ☺**

I Tejn er de nu klar med menuen for TMB 2012

Onsdag:

Brunch: røræg, pølser, bacon, ost, marmelade, pålæg, leverpostej, rugbrød, lyst brød, juice, kaffe og te. Brunchen serveres mellem kl. 9.00 og 11.00

Aften:

Flæskesteg m. kartofler, brun sovs, rødkål, asier og salat

Grill menu: to stk. kød med kartoffelsalat, grøn salat og flutes

Torsdag aften:

Hakkebøf m. ovnbagte paprikakartofler, bearnaisesovs og salat

Grill menu: to stk. kød med kartoffelsalat, grøn salat og flutes

Fredag aften:

Oksefilet, glaseret skinke, flødestuede kartofler og salat

Forret: Høns i tarteletter m. brød

Dessert: Chokolademousse

Grill menu: to stk. kød med kartoffelsalat, grøn salat og flutes

Lørdag aften:

Kylling m. kartofler, paprikasovs og salat

Grill menu: to stk. kød med kartoffelsalat, grøn salat og flutes

Hovedret koster: 80 kr. pr. portion

Grill menu koster: 90 kr. pr. portion

Forret eller dessert koster: 30 kr. pr. portion



Brunch koster: 70 kr. pr. portion

Maden skal bestilles og betales inden I tager på havet om morgenen. Som kvittering får I en madbon. Den udleverede bon, afleveres om aftenen ved afhentning af maden.

Man kan bestille og betale mad til flere dage.

Køkkenet er åbnet fra kl. 18.00 til 20.00

Der kan dagligt købes morgenmad bestående af forskelligt brød, pålæg og ost. Ligeledes kan købes sandwich, kaffe, te, øl og vand. Vi åbner kl. 6. Om eftermiddagen har pølsevognen åbnet.

Desuden kan der købes pålægsbolle eller sandwich, til den lange dag på havet.

Er der spørgsmål, ring til Mimi Steenberg 56 48 18 57 el 20 22 18 57

Vi glæder os til at se jer i Tejn og håber I får nogle gode dage.

Hilsen Tejn Idrætsforening og Tejn Borgerforening

### **Hvilken nation deltager man for?**

Reglen er, at det er skippers statsborgerskab, der afgør. Det betyder, at en danske bosat i Sverige bliver en dansk båd. Og en svensker bosat i Danmark er en svensk båd. Derfor kan man på deltagerlisten lige nu se deltagere med svenske adresser, hvor der står, at de deltager for Danmark.

### **Tilmelding til TMB 2012**

Tilmelding kan ske døgnet rundt på:

[www.tv2bornholm.dk/trolling](http://www.tv2bornholm.dk/trolling)

Betaling sker med Dankort eller internationalt betalingskort. Umiddelbart efter at betalingen er gået igennem, så modtager I en kvittering med et deltagernummer.

Prisen er 750 kr. for en båd med skipper og 150 kr. for hvert af de efterfølgende besætningsmedlemmer. Der skal være mindst to om bord på en båd, og derfor koster det mindst 900 kr. at deltage.

Deltagerantallet er begrænset til 300 både, og tilmeldingen lukker automatisk, når maximum er nået.



Spørgsmål vedr. tilmeldingen sendes til [trolling@tv2bornholm.dk](mailto:trolling@tv2bornholm.dk)

Deltagerlisten kan ses her:

[www.tv2bornholm.dk/deltagerliste](http://www.tv2bornholm.dk/deltagerliste)

Jan Jørgensen  
TV 2/Bornholm

# Trolling Master Bornholm 2012

(English version)

## The fishing right now

It has not been easy. The cold has blocked most harbors with ice a couple of weeks. This is Hasle Harbor and the slipway. The pictures was taken a couple of days ago.



But from Nexø harbor Lejf K. Pedersen could get out. And he caught this 9,2 kg salmon. Read more about this catch on:

<http://bornholmstrollingklub.blogspot.com/>

Here you can read what happens in Bornholms Trollingklub right now when the ice has gone.



### **The traffic separation between Bornholm and Sweden.**

On May 31 2003 the 225 meter long Chinese bulk carrier Fu Shan Hai sunk just north of Bornholm. The weather was perfectly clear with no waves at all. Never the less the Polish captain on Gdynia manage to steer directly in to the side of the Chinese ship.

Visibility was 10 nm. The Chinese captain said later that he had seen Gdynia at a distance of 7 nm. On Gdynia they had seen Fu Shan Hai from 4 nm.

Why is this relevant for trolling. The collision lead to the implementation of the traffic separation north of Bornholm.

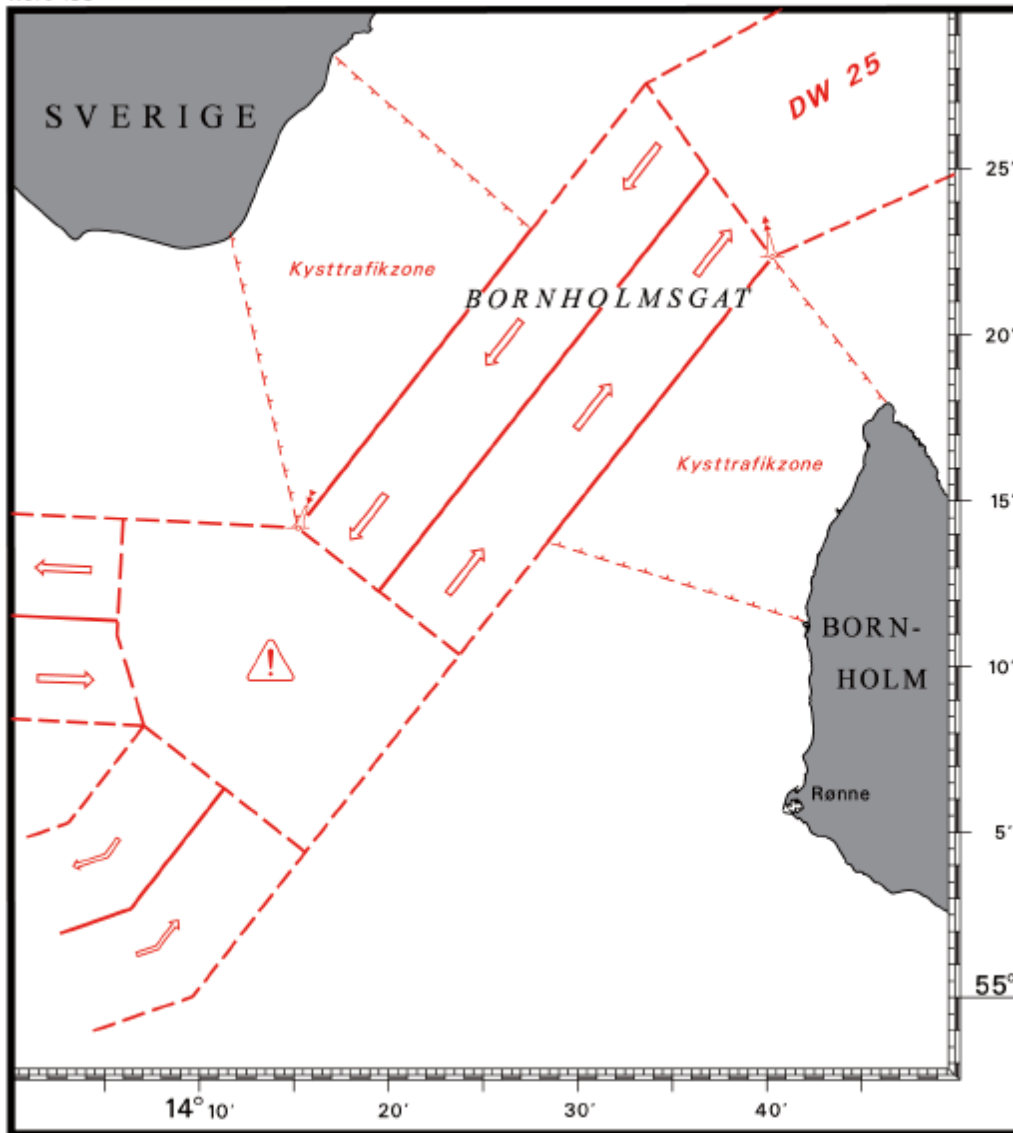
It looks like this:

Trafiksepareringen ser således ud:



Trafiksepareringssystem mellem Sverige og Bornholm  
Kort 188

Plan 9



© Kort & Matrikelstyrelsen

Inside the zone recreational traffic may only cross in at straight line directly across. It is not allowed to do recreational fishing including trolling inside the zone.

The system works. This means that the traffic where it begins and ends is very heavy. You have to be on watch in that area.

The ships also cross out from the zone to pick up pilots close to the shore. This is not a safe water. It is international ships traffic. Watch out on Davids Banke. It here the traffic is pretty hair-raising.

Here is what we are going to eat 😊



Wednesday brunch: scrambled eggs, sausages, bacon, cheese, jam, cold cuts, liver pate, dark bread, white bread, juice, coffee and tea. Brunch will be served between 9:00 and 11:00 a.m.

Wednesday evening:

Roast pork with potatoes, brown sauce, red cabbage, pickled gherkins and salad.

Grill menu: two pieces of meat with potato salad, lettuce, and bread rolls.

Thursday evening:

Hamburger with oven-baked paprika potatoes, bearnaise sauce and salad.

Grill menu: two pieces of meat with potato salad, lettuce, and bread rolls.

Friday evening:

Fillet steak, glazed ham, potatoes in cream sauce and salad.

Starter: Chicken in patty shells with bread.

Dessert: Chocolate mousse

Grill menu: two pieces of meat with potato salad, lettuce, and bread rolls.

Saturday evening:

Chicken served with potatoes, paprika sauce and salad.

Grill menu: two pieces of meat with potato salad, lettuce, and bread rolls.

Price of main course: 80 DKK per serving

Price of grill menu: 90 DKK per serving

Price of starter or dessert: 30 DKK per serving

Price of brunch: 70 DKK per serving

The food has to be ordered and paid for before you leave for the sea in the morning. In receipt you will be given a voucher to be handed in when picking up your meal in the evening.



It is possible to order and pay for food for several days.

The kitchen will be open from 6:00 to 8:00 p.m.

It will be possible to buy breakfast including different types of bread, cold cuts and cheese. Likewise, sandwiches, coffee, tea, beer and water will be for sale. We open at 6 a.m. In the afternoon the hotdog stand will be open.

Moreover it will be possible to buy an open cold cuts roll sandwich or a closed sandwich for the long day at sea.

If you have questions, please call Mimi Steenberg +45 56 48 18 57 or +45 20 22 18 57

We look forward to seeing you at Tejn and hope you will spend some pleasant days.

Best regards, Tejn Sports Association and Tejn Citizens' Association

### **Which nation?**

The rule is, that it is the citizenship of the captain that determines the boats nationality. This means that a Dane living in Sweden will participate as a Danish boat. A Swede living in Denmark will be a Swedish boat.

As you can see on the list of participants, there are examples of this rule.

### **Registration**

Registration can be done 24/7 on:

[www.tv2bornholm.dk/trolling](http://www.tv2bornholm.dk/trolling)

Payment with international credit cards. When registration and payment goes through you will receive a receipt and your registration number. The registration number starts with number 100 to the first boat.

The boat and captain costs 750 DKK. The following team member costs 150 DKK each. The minimum number of fishermen on a boat is two. This means that the minimum prize is 900 DKK.

The number of boats is limited to 300, and registration closes automatically when that number has been reached.

Updated list on participants here:



[www.tv2bornholm.dk/deltagerliste](http://www.tv2bornholm.dk/deltagerliste)

If You need help or have questions pls. write to:

[trolling@tv2bornholm.dk](mailto:trolling@tv2bornholm.dk)

Regards

Jan Jorgensen

TV 2/Bornholm